



Mobi-Bieger Basic NC



Abbildung kann abweichen

Mobi-Bieger Basic NC

Der Mobi-Bieger Basic NC hat die selben Eigenschaften: Hub, Presskraft, Geschwindigkeit, wie der Mobi-Bieger Basic. Zusätzlich ist der Mobi-Bieger Basic NC gesteuert, d.h. es besteht die Möglichkeit bis zu 8 Biegepositionen zu programmieren und hintereinander abzuarbeiten. Die Programmierung ist die Gleiche wie bei dem Modell XL. Die Möglichkeit den Hub mit der Anschlagmutter einzustellen besteht trotzdem, somit ist ein manuelles Arbeiten kein Problem.

	Mobi-Bieger Basic NC
Motorleistung (kW)	1,5
Spannung (V)	240 / 380
Hydraulikdruck (Bar)	240
Arbeitsdruck (t)	10
Werkzeughöhe (mm)	100
Maße L x B x H (mm)	1200 x 250 x 280
Maschinengewicht (kg)	80
Biegeleistung	Flach 100 x 15 (V = 125)



Sonderwerkzeug



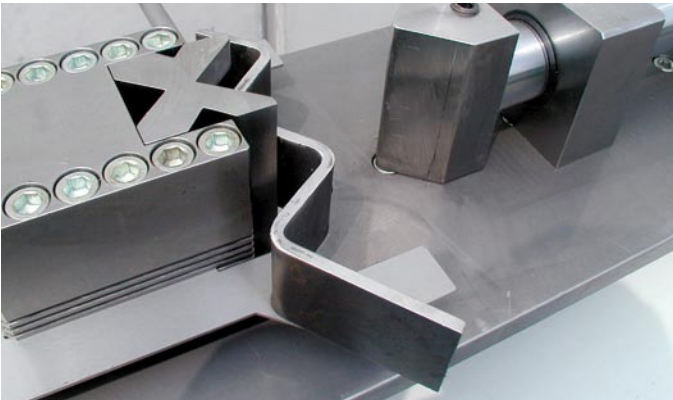
Unterschrank



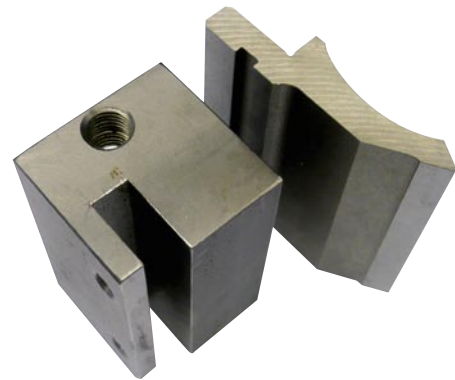
gesteuerter Längenanschlag

Optional steht ein gesteuerter Längenanschlag zur Verfügung. Hier können Programme gespeichert werden oder Sie können ganz einfach manuell auf eine gewünschte Biegeposition fahren.

Der Mobi-Bieger und das Längenmesssystem sind gekoppelt, das heißt der Längenanschlag verfährt automatisch, wenn der Mobi-Bieger mit dem Biegen fertig ist.



Höhenblech



Stempeladapter AMADA/PROMECAM

Im Lieferumfang enthalten:

- | | |
|---|--------------------------|
| 1x Maschine Mobi-Bieger Basic NC | 1x Stempel R5 |
| 1x Längenanschlag | 1x Ölfüllung |
| 1x Höhenblech | 1x CE-Konformität |
| 1x Hydraulikaggregat | 1x Unterschrank |
| 1x Multi-V Matrize | 1x Steuerung |

Optional erhältlich:

- **Werkzeugzubehörpaket**
- **Stempeladapter**
- **gesteuerter Längenanschlag**